

(EN)

### INSTRUCTIONS FOR USE AND INSTALLATION PORTABLE MULTIPLE SOCKET WITH EARTHING CONTACT NOTE:

Before using the Portable Socket (PS) read the user's manual  
**USAGE INSTRUCTIONS:**

1. This product is in accordance with the requirements of the electromagnetic compatibility, related to interference with radio and TV appliances.
2. Connect the PS exclusively on single-phase power outlet maximum rated voltage 250V and rated current strength 16A.
3. PS is used exclusively indoors laid on the floor, Work Desk, dresser or other suitable surface.

### IMPORTANT:

1. Be sure to adhere to the instructions on the maximum load and storage given on the product.
2. In the residential area don't allow access to small children and animals.
3. Do not use the PS in the vicinity of bathtubs, showers or swimming pool, as well as the rooms with pronounced humidity. Do not immerse the PS in water or other liquid.
4. Do not use the PS in rooms with gas or other combustible

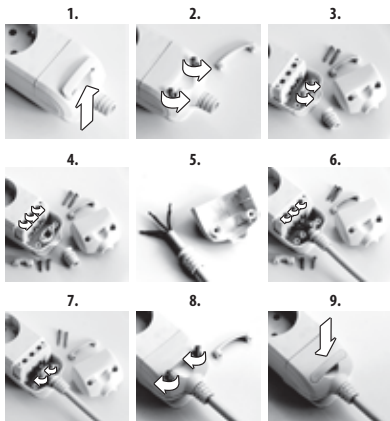
### (SRB/MNE/BIH) UPUTSTVO ZA UPOTREBU I MONTAŽU PRENOSNA VIŠESTRUKA PRIKLJUČNICA SA KONTAKTIMA ZA UZEMLJENJE NAPOMENA:

Pre upotrebe Prenosne Priključnice (PP) obavezno pročitati korisničko uputstvo  
**NAČIN UPOTREBE:**

1. Ovaj proizvod je u skladu sa zahtevima elektromagnetne kompatibilnosti, vezano za interferenciju sa radijskim i TV prijemnicima.
2. Priključiti PP isključivo na jednofaznu strujnu utičnicu maksimalnog naznačenog napona 250V i naznačene jačine struje 16A.
3. PP se koristi isključivo u zatvorenom prostoru položena na pod, radni sto, komodu ili drugu prikladnu površinu.
4. U slučaju kačenja PP na zid ili drugu vertikalnu površinu (slike 1 i 2) postupiti na sledeći način:  
- Uvrnuti dva vijaka prečnika 3,5-4mm na odstojanju B, tako da glava bude 2,5-3mm iznad površine ili okaciti pomoću zglobnog držača (C).  
- Otvore na dnu nataknuti na glave vijaka i povući u naznačenu stranu.  
- Ukoliko se želi da PPa stoji čvrsto vijke pritezati dok se ne dobije čvrsto kačenje.

### VAŽNO:

1. Obavezno se pridržavati uputstva o maksimalnom opterećenju i motanju provodnika datog na proizvodu.
2. U stambenom prostoru zaštititi od pristupa male dece i životinja.



materials.

Keep away from heat sources and do not overlap.

5. don't make repairs on damaged PS or bridging switches.
6. In the event of prolonged absence turn off PS on the on/off switch (depending on the model) or detach PS from the power source.
7. Keep the product clean. Do not put any objects in open body of portable terminals as this may cause electric shock, fire or damage the PS.

**MAX. LOAD CURRENT 16A / 250V ~ / 3500W  
RATED VOLTAGE 250V / 50HZ**

### Connecting wires to the PC:

1. Remove the rubber protection for screws
2. Unscrew the screws
3. Remove the protective cover of terminals
4. Unscrew and remove the fastener conductor
5. Squeeze the lead through the grommet on the protective cover terminals
6. Connect striped wire to the terminal contact with attention to the order of attachment (phase, ground, zero)
7. Tighten sizing conductors and then return protection of cover terminals to original place
8. Screw in the screws and reinstall rubber protection

3. Ne koristiti PP u neposrednoj blizini kade, tuša ili bazena, kao i u prostorijama sa izraženom vlažnošću. Ne potapati PP u vodu ili druge tečnosti.
4. Ne koristiti PP u prostorijama sa plinom ili drugim zapaljivim materijama. Držati dalje od izvora toplote i ne prekrivati.
5. Na neispravnoj PP ne vršiti nikakve popravke ili premoštavanje pregrebne sklopke.
6. U slučaju dužeg odsustva isključiti PP na pregrebnu sklopku (u zavisnosti od modela) ili isključiti PP iz strujne priključnice.
7. Proizvod održavajte čistim. Ne dopustite ulazak bilo kakvih predmeta u otvore tela prenosne priključnice jer to može prouzrokovati strujni udar, požar ili oštetiti PP.
8. Aparat ne smeju da upotrebljavaju osobe sa smanjenim, motoričkim ili mentalnim sposobnostima ili osobe ograničenih znanja i iskustva bez prisustva osobe zadužene za njihovu bezbednost, odnosno staranje.

**MAX. STRUJA POTROŠAČA 16A/250V~/3500W  
NAZNAČENI NAPON 250V / 50HZ**

### Povezivanje provodnika na prenosnu priključnicu:

1. Ukloniti gumenu zaštitu vijaka
2. Odvrnuti vijke
3. Odstraniti zaštitni poklopac kleme
4. Odvrnuti i ukloniti učvršćivač provodnika
5. Provući provodnik kroz uvodnik na zaštitnom poklopcu kleme
6. Izblankirani provodnik povežati na kontaktnu klemu pri čemu obratiti pažnju na redosled vezivanja (faza, uzemljenje, nula)
7. Zategnuti učvršćivač provodnika a zatim vratiti na mesto zaštitni poklopac kleme
8. Zavrnuti vijke i vratiti gumenu zaštitu

(MK)

## УПАТСТВО ЗА УПОТРЕБА И МОНТАЖА ПРЕНОСНА ПОВЕКЕСТРУКА ПРИКЛУЧНИЦА СО КОНТАКТИ ЗА ВЗЕМЈУВАЊЕ НАПОМЕНА:

Пред употреба на Преносни Приклучници (ПП) задолжително да се прочита корисничкото упатство

### НАЧИН НА УПОТРЕБА:

1. Овој производ е во согласност со барањата за електромагнетни компатибилности врзано за интерференција со радиски и ТВ приемници
2. Да се приклучи ПП исклучително на еднофазна струјна приклучница со максимално назначен напон 250V и назначена јачина на струја 16A.
3. ПП се употребува исклучително во затворен простор легната на под, работна маса, комода или друга соодветна површина.
4. Во случај на закачување на ПП на сид или друга вертикална површина (слики 1 и 2) да се постапи на следниов начин:  
- Зашрафете ги два шрафа со радиус 3,5-4 мм на растојание B, така да главата биде 2,5-3 мм над површината или да се закачи со помош на зглобен држач (Ц).
5. Отворите на дното се поврзани со главата на завртката и повлечете во назначената страна.
6. Доколку се сака ПП да стои цврсто завртките стегнете ги додека не се добие цврсто закачување

### ВАЖНО:

1. Задолжително се придржувајте на упатствата за максимално оптеретување и моќање на проводникот даден на производот.
2. Во стамен простор да се заштити од пристап на мали деца и животни.
3. Да не се употребува ПП во непосредна близина каде има туш или базен како и во простории со изразена влажност. Да не се потопува ПП во вода или други течности.

(HU)

## HASZNÁLATI UTASÍTÁS ÉS ÖSSZESZERELÉSI ÚTMUTATÓ HOSSZABBÍTÓ ELOSZTÓ FÖLDELŐ ÉRINTKEZŐKKEL MEGJEGYZÉS:

A hosszabbító elosztó (HE) használata előtt közelebbről olvassa el a felhasználói utasítást

### HASZNÁLAT MÓDJA:

1. Ez a termék megfelel az elektromágneses kompatibilitás igényeinek, a rádió- és TV készülékekkel való interferenciával kapcsolatban.
2. A HE-t kizárólag egyfázisú csatlakozóba kapcsolja, melyen a megjelölt maximális feszültség 250V, a megjelölt áramerősség pedig 16A.
3. A HE-t kizárólag zárt helyiségben használja, földre, munkasztalra, komódra vagy egyéb alkalmas felületre helyezze.
4. A HE falra vagy egyéb vertikális felületre való elhelyezése során (1. és 2. kép) a következőképpen járjon el:  
- Csatvarja a két 3,5-4mm átmérőjű csavart B távolságra, úgy, hogy a fej a felület felett 2,5-3mm-re legyen, vagy helyezze fel csuklós tartó segítségével (C).  
- Az alján lévő nyílásokat akassza fel a csavarok fejére, és húzza a megjelölt irányba.
5. Amennyiben szeretné, hogy a HE szorosan álljon, addig tekerje a csavarokat, míg szoros kapaszkodást nem kap.

### FONTOS:

1. Közelebbről tartsa magát a maximális terhelésről és a vezeték, termékén megadott tekeréséről szóló utasítástól.
2. Lakóhelyiségben gyerekektől és állatoktól tartsa távol.
3. Ne használja a HE-t kád, zuhanyzó vagy medence közvetlen közelében, mint ahogy nedves helyiségben sem. A HE-t ne tegye vízbe, se más folyadékba.
4. A HE-t ne használja gázzal vagy más gyúlékony anyaggal kezelezkző

(PУ)

## ИНСТРУКЦИЈА ПО ИСПОЛЗОВАНИЈО И МОНТАЖУ ПРЕНОСНОГО МНОГОКЛЕМОВОГ УДЛИНИТЕЛА С КОНТАКТАМИ ДЛЯ ЗАЕМЛЕНИЯ

### ПРИМЕЧАНИЕ:

Перед использованием Переносного Удлиителя (ПУ) обязательно прочитайте руководство пользователя

### СПОСОБ ИСПОЛЗОВАНИЯ:

1. Данное изделие соответствует требованиям электромагнитной совместимости, связанной с помехами для радио- или ТВ-приемников.
2. Подключать ПУ только к однофазной розетке с максимальным номинальным напряжением 250V и номинальной силой тока 16A.
3. ПУ использовать исключительно внутри помещений, располагая на полу, рабочем столе, комодe или другой подходящей поверхности.
4. В случае подвешивания ПУ на стене или другой вертикальной поверхности (рисунков 1 и 2) необходимо:  
- Прикрутить два винта диаметром 3,5-4 мм на расстоянии B так, чтобы головка находилась на высоте 2,5-3 мм над поверхностью, или же прикрепить при помощи шарнирного кронштейна (C).  
- Отверстия в нижней части вставить на головку винта и потянуть в указанную сторону.  
- Для фиксации ПУ в определенном положении необходимо затянуть винты так, чтобы был достигнут желаемый уровень фиксации.

### ВАЖНО:

1. Обязательно придерживайтесь рекомендаций по максимальной нагрузке и мощности кабеля, указанного на изделии.
2. Внутри жилого помещения держите вне зоны доступа маленьких детей и животных.
3. Не использовать ПУ в непосредственной близости от ванны, душа или

4. Да не се употребува ПП во простории со плин или други запаливи материји
5. Да се држи подалеку од извор на топлина и да не се покрива.
5. На неисправна ПП да не се врши никаква поправка или премостување на прегибни склопки
6. Во случај на подолго отсуство да се исклучи ПП на прегибна склопка (во зависност од моделот) или да се исклучи ПП од струен приклучок.
7. Производот одржувајте го чист. Не допуштајте влез на било какви предмети во отворите на телата на преносни приклучници бидејќи тоа може да предизвика струен удар, пожар или да го оштети ПП.

## МАКС. СТРУЈА НА ПОТРОШУВАЧОТ 16A/250V~/3500W НАЗНАЧЕН НАПОН 250V / 50HZ

### Поврзување на проводник на преносна приклучница:

1. Да се отстрани гумена заштита на завртката
2. Да се отстранат шрафовите
3. Да се отстранат заштитните капачиња на клемите
4. Да се одврти и отстрани зацврстувачот на проводникот
5. Да се повлече проводникот низ влезот на заштитното капаче на клемата
6. Избранкирани проводник да се поврзе на контактната клема при што треба да се обрне внимание на редоследот на врзување (фаза, земјување, нула)
7. Да се затегне зацврстувачот на проводникот а потоа да се врати на место заштитниот капач на клемата
8. Да се зашрафат завртките и да се врати гумената заштита

helyiségben. Melegítő tartása távol, és ne takarja le.

1. A meghibásodott HE-n ne végezzen semmilyen javítást, vagy a billenő kapcsolón átáthaladjon.
2. Hosszabbító elosztó esetén kapcsolja ki a HE-t a billenő kapcsoló segítségével (modelltől függően), vagy áramtalanítsa a HE-t.
3. Tartsa tisztán a terméket. Ügyeljen velyz na било какви предмети во отворите на телата на преносни приклучници бидејќи тоа може да предизвика струен удар, пожар или да го оштети ПП.

## FOGYASZTÓ MAX. ÁRMA 16A/250V~/3500W MEGJELELT FESZÜLTÉS 250V/50 HZ

### A vezeték hosszabbító elosztóra való kötése:

1. Távolítsa el a csavar gumvédőjét
2. Csatvarja ki a csavarokat
3. Távolítsa el a bekötőkapocs védőfedelét
4. Csatvarja ki és távolítsa el a vezeték rögzítőjét
5. Húzza át a vezetékét a bekötőkapocs védőfedelén lévő vezérlőn
6. A lecsapaszított vezetékét kösse az érintkező bekötőkapocsra, amely szorosan figyeljen az összekötés sorrendjére (fázis, földvezeték, nulla)
7. Szorítsa meg a vezeték rögzítőjét, majd tegye vissza a helyére a bekötőkapocs védőfedelét
8. Csatvarja be a csavarokat, és tegye vissza a gumvédőt

бассейна, а также в помещениях с повышенной влажностью. Не погружать ПУ в воду или другую жидкость.

4. Не использовать ПУ в помещениях с газом или другими воспламеняющимися материалами.
5. Держать вдаль от источников тепла, не накрывать.
5. В случае поломки ПУ не ремонтировать и не соединять параллельно тумблер.
6. В случае, если прибор ПУ не используется в течение долгого времени, выключите тумблер (в зависимости от модели) или отключите ПУ от сети электропитания.
7. Поддерживайте изделие в чистом виде. Не допускать попадания в отверстия корпуса переносного удлинителя каких-либо предметов, поскольку это может вызвать поражение электрическим током, пожар или может повредить ПУ.

## МАКС. ЕНЕРГИЈА ПОТРЕБЛЕНИЕ 16A/250V~/3500W НОМИНАЛНО НАПРЯЖЕНИЕ 250V / 50HZ

Подключение кабеля к переносному удлинителю:

1. Снять резиновую защиту винта
2. Раскрутить винты
3. Устранить защитную крышку клеммы
4. Отвинтить и удалить фиксатор кабеля
5. Протянуть кабель через вводное отверстие на защитной крышке клеммы
6. Бланкированный кабель соединить с контактной клеммой, обращая при этом внимание на порядок соединения (фаза, заземление, ноль)
7. Затянуть фиксатор кабеля, а затем вернуть на место защитную крышку клеммы
8. Затянуть винты и вернуть резиновую защиту